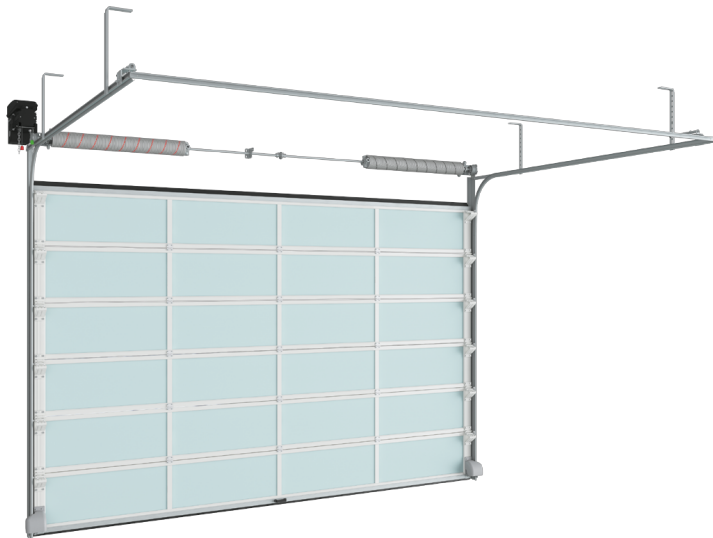


Промышленные секционные ворота из алюминиевых панорамных панелей с торсионным механизмом ISD02

Панорамные секционные ворота серии ISD02 полностью или частично состоят из панорамных панелей, благодаря чему являются идеальным вариантом для установки в зданиях с остекленными фасадами, например, в автомобильных салонах. Изготовление панорамных панелей из алюминиевых профилей обеспечивает их прочность, а для повышения энергосберегающих и термоизоляционных свойств ворот рекомендуется комбинировать панорамные и сэндвич-панели, а также использовать алюминиевые профили T-bridge, которые оснащены термовставкой из полиамида.



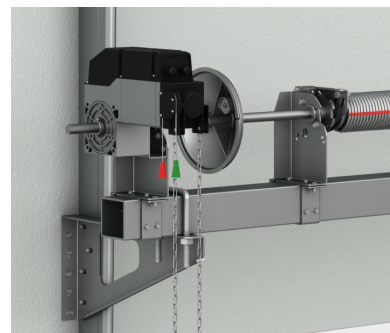
Особенности

- Ударопрочное остекление, не имеющее аналогов на российском рынке, выдерживает удары молотком, ломом, камнем.
- Безопасные ворота — системы защиты от обрыва троса и обрыва пружины предотвращают падение полотна в нестандартных ситуациях.
- Надежные ворота — большой ресурс эксплуатации и запас прочности, отработанная годами конструкция.
- Многообразие типов подъема ворот позволяет монтировать их в помещениях с любой геометрией внутреннего пространства.

Основные технические характеристики

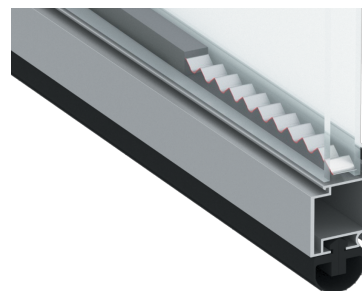
Количество циклов	120 000 (ворота); 25 000 (торсионный механизм, по умолчанию)
Высота проема, мм	2 000-6 000
Ширина проема, мм	2 000-6 100
Притолока, мм	От 150
Пристенки, мм	От 120

НОВИНКИ



Полностью обновлена система опорных кронштейнов торсионного механизма, что позволило существенно облегчить процесс монтажа:

- удобная установка торсионного механизма в сборе и легкая фиксация подшипников на заранее установленных на выносной трубе кронштейнах;
- крепление устройств защиты от разрыва пружин производится напрямую к опорному кронштейну, без использования переходников;
- новая система предполагает фиксацию кронштейна охватывающей скобой, что позволяет изменять положение опорных кронштейнов в процессе монтажа.



Новая система изготовления стеклопакетов панорамных панелей на базе уникального дистанционного профиля, обеспечивающего полную герметизацию.



Новая система сборки панорамного щита — единые верхние и нижние профили. Замещают собой сборочную пару — верхний (нижний) профиль панорамной панели и верхний (нижний) профиль полотна.