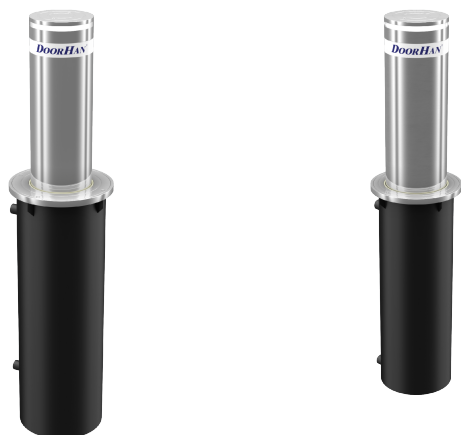


## Гидравлические болларды серии bollard-hb220 (боллард-hb220) и bollard-hb220-eco (боллард-hb220-эко)

Гидравлические болларды серии bollard-hb220 (боллард-hb220) и bollard-hb220-eco (боллард-hb220-эко) представляют собой противотаранное устройство в виде выдвижного стального столба с подсветкой. Болларды используются для ограничения несанкционированного движения автотранспорта на государственных, коммерческих и частных объектах. Они не препятствуют проходу пешеходов, что делает их оптимальным средством ограждения площадей, подъездных путей к зданиям с большим скоплением людей (школы, станции метро, административные здания, парки).



### Особенности

- Боллард обладает высоким классом пылевлагозащитности (IP68), что обеспечивает его бесперебойную работу даже в самых сложных климатических условиях.
- Светодиодная подсветка обеспечивает безопасность при работе болларда и имеет несколько настраиваемых режимов работы.
- Благодаря встроенному электромагнитному клапану аварийного опускания в случае отсутствия питания болларды можно опустить и освободить проезд для автотранспорта.
- Блок управления серии sb-hb220-8 позволяет подключить и одновременно управлять 8 боллардами.

### Основные технические характеристики

Скорость подъема/опускания, с	4-6
Диаметр, мм	220
Высота, мм	600
Корпус	Нержавеющая сталь
Диапазон рабочих температур, °С	-40...+55