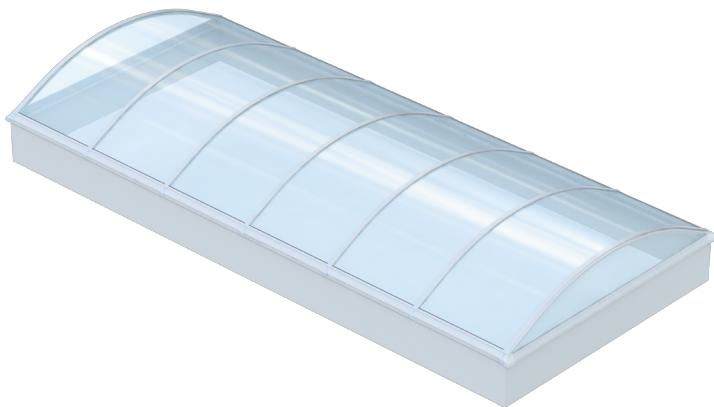


Зенитный фонарь

Зенитный фонарь размещается на крыше здания, обеспечивая проникновение солнечного света в помещения. Фонарь позволяет экономить электроэнергию и создавать естественное освещение в местах, удаленных от стен. Монтаж данной конструкции возможен на любых типах кровли. Изделие изготовлено из материалов, устойчивых к коррозии. Дополнительное полимерное покрытие гарантирует долгий срок службы конструкции.



Особенности

- Небольшой вес конструкции зенитного фонаря позволяет избежать дополнительных издержек при строительстве здания.
- Конструкция фонаря выдерживает большие снеговые, ветровые нагрузки и перепады температур.
- Зенитный фонарь имеет архитектурно-привлекательный и эстетичный внешний вид.

Основные технические характеристики

Длина	По запросу заказчика	По запросу заказчика
Ширина светового проема, мм	2 560	2 900
Радиус фонаря, мм	2 077	2 302