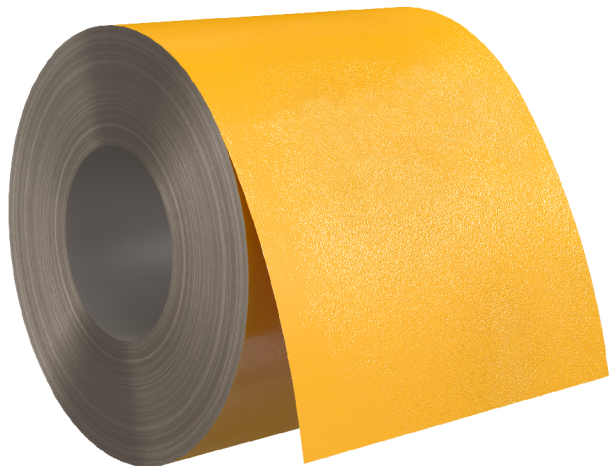


## Эмаль полиуретановая текстурированная DH COIL TOP COAT PU1405A

Эмаль полиуретановая текстурированная DH coil top coat PU1405A применяется в качестве самостоятельного покрытия для окраски лицевой стороны рулонного металла из алюминиевого сплава марки AW-3105 (ГОСТ 4784), предназначенного для изготовления различных конструкций в строительный промышленности.



### Особенности

- -Текстурированное покрытие обеспечивает высокие эксплуатационные свойства, в том числе износостойкость и стойкость к царапанию.
- -Эмаль полиуретановую применяют в качестве самостоятельного покрытия для окраски лицевой стороны рулонного металла из алюминиевого сплава.

### Основные технические характеристики

Внешний вид покрытия	После высыхания эмаль должна образовывать однородную, текстурированную поверхность без кратеров, пор и морщин.
Цвет покрытия	Цвет по каталогам RAL K5, K7, Design, NCS, Effect и образцу клиента
Условная вязкость по вискозиметру типа ВЗ-246 с диаметром сопла 4 мм при температуре (20,0±0,5)°С, с	по запросу
Твердость покрытия по карандашу, не менее	F
Прочность покрытия при Т-изгибе, метод заворачивания, не более	1Т
Адгезия покрытия, %, не более	
Прочность покрытия при обратном ударе, Дж, не менее	5
МЭК-тест, возвратно-поступательные движения, не менее	100