

Гаражная дверь

Гаражные двери предназначены для установки в гараж или любое другое помещение технического назначения. Конструкция представляет собой полотно из сэндвич-панелей, окантованное алюминиевым профилем. Для надежной защиты конструкции от коррозии профили окрашены порошковой краской. Двери могут быть изготовлены с открыванием в левую или в правую сторону, наружу или внутрь помещения. Небольшая высота порога, всего 8 мм, обеспечивает удобную эксплуатацию двери.



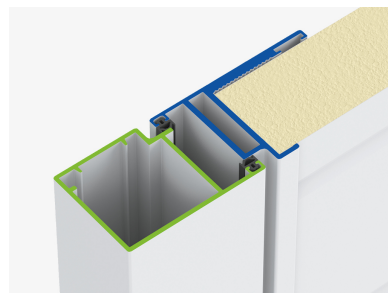
Особенности

- Полотно из сэндвич-панелей, окантованное окрашенными порошковой краской алюминиевыми профилями, надежно защищено от коррозии.
- Двери могут быть изготовлены с открыванием в левую или правую сторону, наружу или внутрь помещения.
- Двойной контур уплотнения исключает сквозняки, повышает звукоизоляцию и энергоэффективность, устраняя контакт сэндвич-панели с профилем с внутренней стороны.
- Небольшая высота порога, всего 8 мм, обеспечивает удобную эксплуатацию двери.

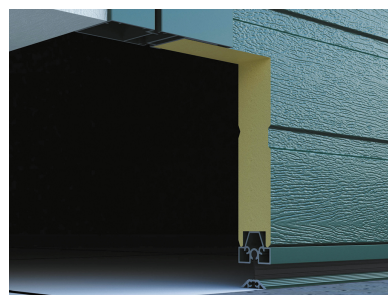
Основные технические характеристики

Количество циклов	Не менее 150 000
Высота проема, мм	500-2 500
Ширина проема, мм	500-1 500
Вес полотна, кг/м ²	16
Звукоизоляция, дБ	Не менее 30
Приведенное сопротивление теплопередаче, м ² ·°C/Вт	0,77

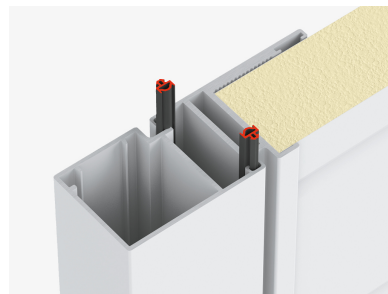
НОВИНКИ



Новые алюминиевые профили полотна и рамы гаражной двери обеспечивают легкость, жесткость, защиту от коррозии и надежность конструкции.



Новый порог гаражной двери имеет высоту всего 8 мм, что придает эстетичный внешний вид и обеспечивает удобную эксплуатацию гаражной двери. В случае необходимости порог может быть демонтирован.



Новый двойной контур уплотнения повышает звукоизоляцию и исключает сквозняки.