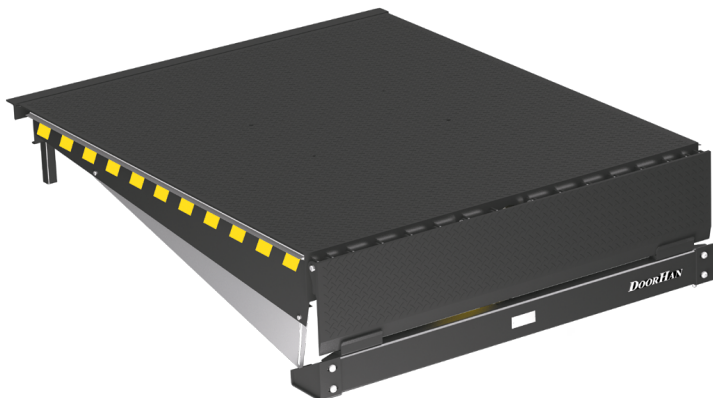


Платформа уравнительная консольного типа с поворотной аппарелью серии dlhhc

Платформа уравнительная консольного типа с поворотной аппарелью серии dlhhc является типовым устройством для оборудования перегрузочного дока и используется для осуществления доступа из зоны склада в кузов автомобиля. При запуске платформа поднимается, и аппарель, поворачиваясь, открывается. Платформа опускается до тех пор, пока не достигнет пола кузова автомобиля. По окончании работ платформа возвращается в исходное положение.



Особенности

- Возможна установка в приемки как закрытого, так и открытого типа.
- Система безопасности гидравлической установки мгновенно останавливает платформу в случае разрыва шланга или несанкционированного отъезда машины во время работы.
- Транспортировочная высота – 400 мм.
- Боковые шторки безопасности предотвращают попадание ног персонала в щель между платформой и приемком во время работы.
- Наличие специализированных «зимних пакетов» для использования в районах с экстремально низкими температурами.
- Дробеструйная обработка металла перед порошковой окраской.

Основные технические характеристики

Длина платформы с допустимой нагрузкой 6 000 кг (60 кН), мм	2 000, 2 500, 3 000, 3 500
Длина платформы с допустимой нагрузкой 10 000 кг (100 кН), мм	2 000, 2 500, 3 000
Ширина уравнительной платформы, мм	1 800, 2 000, 2 200

НОВИНКИ



Парковочный ассистент (модуль парковочный для перегрузочных систем, арт. 4299-169) является опциональным оборудованием для герметизатора проема и предназначен для оказания помощи при парковке грузового автотранспорта к доку. Кроме того, он выполняет роль дополнительной системы безопасности при проведении погрузочно-разгрузочных работ.



Кронштейн светодора перегрузочных систем предназначен для установки на боковой стене перегрузочного тамбура.



Арт: «123-626». Сенсор фотоэлектрический с кронштейном, предназначен для определения присутствия автомобиля в доке. При отсутствии автомобиля датчик обеспечивает блокировку ворот. В случае непреднамеренного откатывания автомобиля от дока, срабатывает сирена безопасности и внутренний светодор переключается на красный цвет (при условии, что дополнительная комплектация была приобретена и подключена к системе).