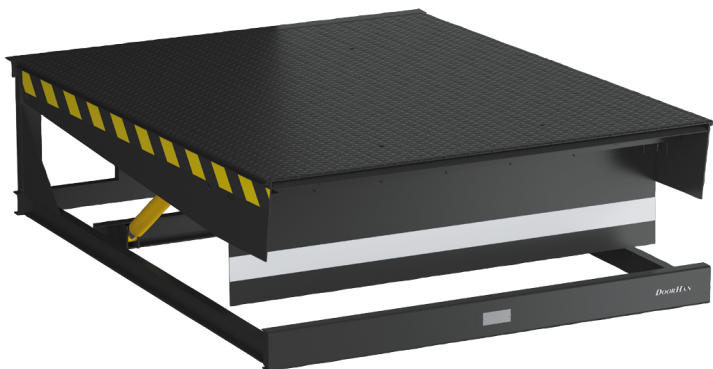


Платформа уравнивательная с выдвижной аппарелью серии DS

Электрогидравлическая платформа с выдвижной аппарелью серии DS используется в случаях, когда необходимо максимально точно позиционировать аппарель в кузове, а также при боковой загрузке автомобилей. Сегменты аппарели обеспечивают возможность работы с автомобилями, ширина которых меньше ширины платформы.



Особенности

- Уравнивательная платформа с выдвижной аппарелью серии DS является типовым устройством для оборудования перегрузочных мест в помещениях любого назначения.
- Обеспечивает наиболее точное позиционирование аппарели в кузове.
- Возможность организовать полностью «теплый» док: ворота закрываются перед платформой, длина аппарели 1 000 мм.
- Возможна работа с грузом, стоящим практически вплотную к заднему борту автомобиля.
- Система безопасности гидравлической установки мгновенно остановит платформу в случае разрыва шланга или отъезда машины во время работы.
- Наличие специализированных «зимних пакетов» для использования в районах с экстремально низкими температурами.
- Дробеструйная обработка металла перед порошковой окраской.

Основные технические характеристики

Длина платформы с допустимой нагрузкой 6 000 кг (60 кН), мм	2 500, 3 000, 3 500, 4 000
Длина платформы с допустимой нагрузкой 10 000 кг (100 кН), мм	2 500, 3 000, 3 500
Ширина уравнивательной платформы, мм	2 000, 2 200, 2 400

НОВИНКИ



Парковочный ассистент (модуль парковочный для перегрузочных систем, арт. 4299-169) является опциональным оборудованием для герметизатора проема и предназначен для оказания помощи при парковке грузового автотранспорта к доку. Кроме того, он выполняет роль дополнительной системы безопасности при проведении погрузочно-разгрузочных работ.



Кронштейн светофора перегрузочных систем предназначен для установки на боковой стене перегрузочного тамбура.