

Дверь технологическая двустворчатая серии FD2H

Применяется в пищевой промышленности, торговле. Служит для разделения внутрицеховых зон с разными тепловлажностными условиями.



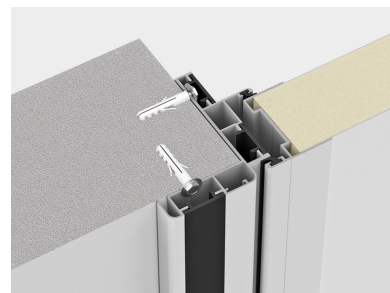
Особенности

- Двойной контур уплотнения обеспечивает высокую герметизацию проема.
- Створка с замком является активной. Замок может быть установлен как на левую, так и на правую створку.
- Внешняя и внутренняя части алюминиевой рамы позволяют устанавливать двери на стены из сэндвич-панелей без дополнительных силовых конструкций.
- Алюминиевая рама с порошковым напылением может эксплуатироваться в условиях агрессивных сред.
- Беспороговое исполнение и нижний уплотнитель двери позволяют нивелировать неровности пола.

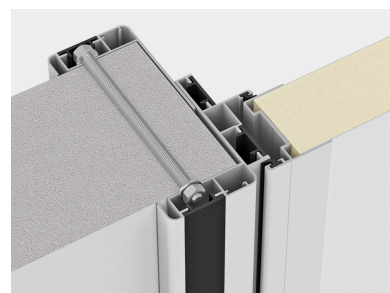
Основные технические характеристики

Ширина проема, мм	1 000–2 400
Высота проема, мм	1 600–2 700
Толщина изоляции, мм	40
Исполнение	Без порога
Притолока, мм	60
Пристенки, мм	60
Радиус открывания, мм	Ширина створки + 55

НОВИНКИ



Монтаж без внутренней рамы



Монтаж с внутренней рамой



Нижний уплотнитель обеспечивает надежную герметизацию проема