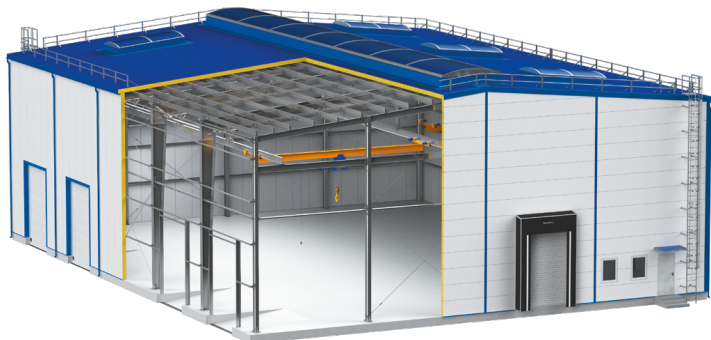


## Каркасные здания рамного типа под двухскатную кровлю

Каркасные здания рамного типа широко применяются на объектах производственного, складского, сельскохозяйственного, логистического, спортивного и торгового назначения.



### Особенности

- Высокая скорость производства и монтажа.
- Дополнительная комплектация из линейки продуктов DoorHan.
- Снижение строительного объема здания за счет конфигурации ригеля покрытия.
- Уменьшение эксплуатационных затрат (обогрев, вентиляция, кондиционирование).
- Компактность при перевозке.

### Основные технические характеристики

Длина здания	без ограничений
Ширина здания, м	18,0-42,0 (шаг — 6,0)
Высота до низа несущей балки, м	4,8—12,0 (шаг — 1,2)
Количество пролетов, шт.	до 5