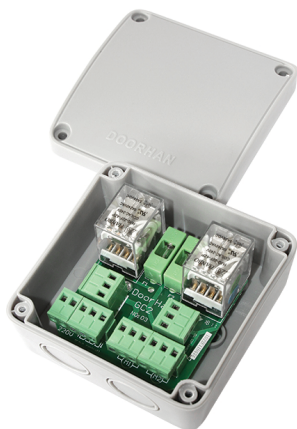


Блоки группового дистанционного управления рольставнями GC2/GC4

Блоки управления CG2 и CG4 предназначены для обеспечения одновременного или отдельного управления несколькими электродвигателями (до двух или четырех) при помощи одного выключателя. Несколько блоков управления могут быть сгруппированы для управления четырьмя, восемью и более электродвигателями с одним или несколькими устройствами управления. Устройство имеет функцию защиты от перегрузки и одновременного срабатывания кнопок «Вверх» и «Вниз».



Особенности

- Несколько устройств могут быть объединены в группы управления из четырех, восьми и более электроприводов с одним или несколькими выключателями.
- Наличие функций защиты от перегрузки и одновременного включения обоих направлений (кнопки «Вверх» и «Вниз») обеспечивает безопасность эксплуатации устройства.
- Блок управления поставляется в герметичном корпусе (класс защиты IP65), благодаря чему он надежно защищен от воздействия окружающей среды и может устанавливаться на открытом воздухе.