

Дверь промышленная распашная для охлаждаемых помещений серии IDH1-1

Средне- и низкотемпературные распашные двери предназначены для организации прохода персонала и ручной загрузки холодильных и морозильных камер на складах и предприятиях пищевой промышленности. Двери рассчитаны на высокую интенсивность использования. Энергоэффективность конструкции достигается за счет применения современных материалов заполнения полотна. Герметичность обеспечивает морозоустойчивый EPDM-уплотнитель. Надежность конструкции подтверждена рядом циклических испытаний, а также многолетним опытом эксплуатации.



Особенности

- Полная ремонтпригодность и возможность замены любого поврежденного элемента дверного блока.
- Обогрев нижней кромки полотна двери исключает бетонные работы.
- Небольшой вес и коррозионная стойкость обеспечиваются применением алюминиевых профилей в конструкциях рамы и полотна.
- Петли с регулировкой в трех плоскостях позволяют произвести точную настройку положения полотна двери.
- Использование промышленных PIR-панелей с классом горючести Г1 (шириной 150 мм) наделяет дверь высокими противопожарными свойствами.

Основные технические характеристики

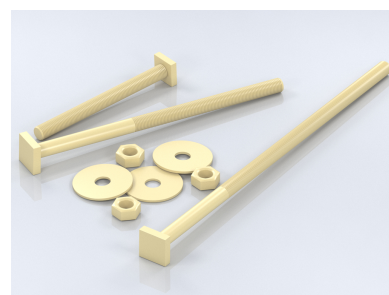
Ширина проема, мм	600-1 400
Высота проема, мм	1 800-2 400
Толщина изоляции, мм	80 или 120
Исполнение	Среднетемпературное, низкотемпературное
Притолока, мм	65
Пристенки, мм	80
Радиус открывания, мм	Ширина светового проема + 170

НОВИНКИ



Обогрев утапливаемого порога предотвращает промерзание двери даже при самых низких

температурах.



Новые виды термкрепежа позволяют смонтировать двери на сэндвич-панель толщиной до 220 мм.