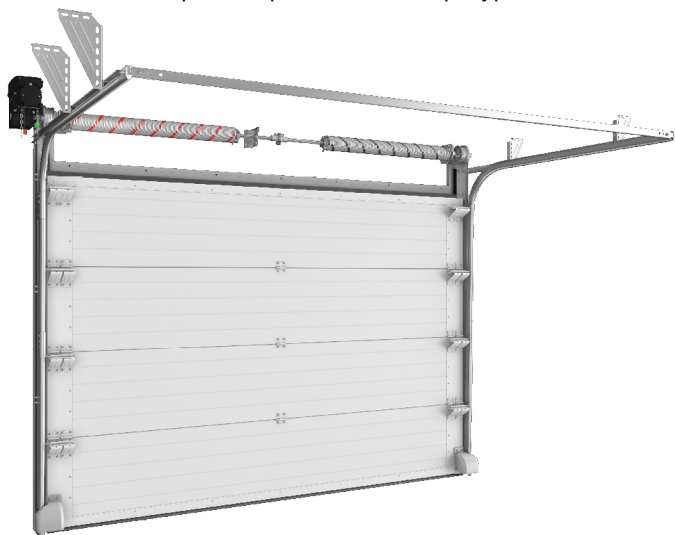


Промышленные секционные ворота из стальных сэндвич-панелей с торсионным механизмом серии isd thermalpro (термостойкие)

Секционные ворота серии isd thermalpro (термостойкие) устанавливаются в помещениях, оборудованных холодильными или морозильными установками. Герметично изолируя пространства с большими перепадами температур, они позволяют поддерживать созданный в помещении микроклимат и снижать теплопотери. Такие ворота находят применение на производственных предприятиях пищевой промышленности, в складских комплексах и сбытовых организациях. Многообразие типов подъема ворот позволяет обеспечивать замкнутость контура охлаждения на проемах различных конфигураций.



Особенности

- Лучший коэффициент теплоизоляции на рынке — панель толщиной 80 мм, отсутствие мостика холода, профили с терморазрывом, надежная герметизация полотна по всему периметру.
- Система обогрева ворот по всему контуру (опция) исключает примерзание полотна к проему при эксплуатации в низкотемпературном режиме.
- Безопасные ворота — системы защиты от обрыва троса и обрыва пружины предотвращают падение полотна в нестандартных ситуациях.
- Многообразие типов подъема ворот позволяет монтировать их в помещениях с любой геометрией внутреннего пространства.

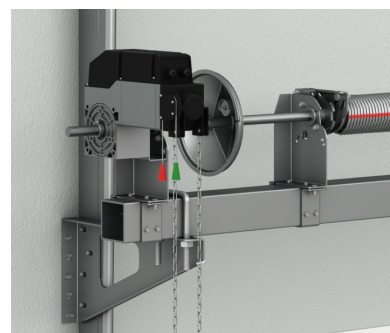
Основные технические характеристики

| | |
|-------------------|--|
| Количество циклов | 120 000 (ворота); 25 000 (торсионный механизм, по умолчанию) |
| Высота проема, мм | 2 000–5 000 |
| Ширина проема, мм | 2 000–6 000 |
| Притолока, мм | От 150 |
| Пристенки, мм | От 120 / 150 (с опцией «обогреваемый контур») |

НОВИНКИ

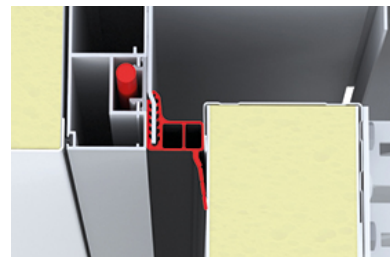


Сэндвич-панель толщиной 80 мм в совокупности с системой теплых профилей, снабженных терморазделительными вставками, не допускает промерзания панели.



Полностью обновлена система опорных кронштейнов торсионного механизма, что позволило существенно облегчить процесс монтажа:

- удобная установка торсионного механизма в сборе и легкая фиксация подшипников на заранее установленных на выносной трубе кронштейнах;
- крепление устройств защиты от разрыва пружин производится напрямую к опорному кронштейну, без использования переходников;
- новая система предполагает фиксацию кронштейна охватывающей скобой, что позволяет изменять положение опорных кронштейнов в процессе монтажа.



Уникальная система обогрева контура направляющих, предотвращающая образование конденсата и наледи, устанавливается при эксплуатации ворот в зоне раздела температурных сред.