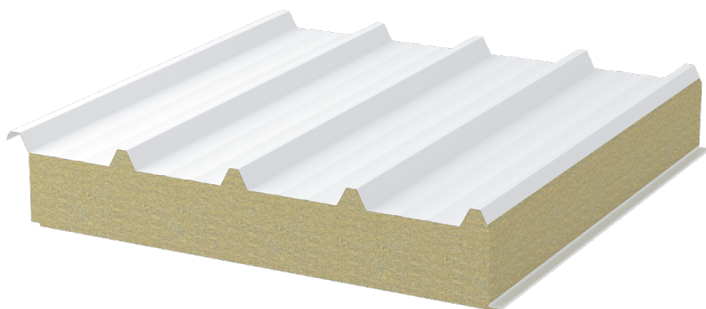


Кровельные сэндвич-панели с утеплителем из минеральной ваты

Трехслойные кровельные сэндвич-панели с утеплителем из минеральной ваты производства концерна DoorHan – это высокоэффективные строительные материалы, которые сочетают в себе функционал ограждения и утепления для всех типов зданий.



Особенности

- Применение сэндвич-панелей для строительства в разы сокращает время монтажа объекта.
- Возведение зданий из сэндвич-панелей позволяет использовать облегченный фундамент.
- Монтаж сэндвич-панелей можно проводить при любых погодных условиях.

Основные технические характеристики

Коэффициент теплопроводности, Вт/(м·К)	0,042-0,043
Толщина панели, мм	50, 60, 80, 100, 120, 150, 170, 180, 200, 250, 300
Толщина металла облицовок панели, мм	0,5 (стандарт); 0,45; 0,6 и 0,7 (под заказ)
Масса цинкового покрытия, г/м ²	100 (стандарт); 60-275 (под заказ)
Длина, мм	1 500-13 500 (под заказ до 16 000)
Ширина, мм	1 000
Плотность минеральной ваты, кг/м ³	130 (стандарт); 95, 105, 110 (под заказ)