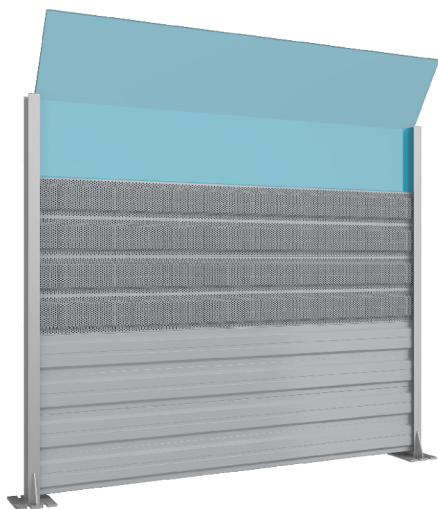


Акустические экраны

Акустические экраны устанавливаются вдоль автомобильных и железнодорожных магистралей для защиты прилегающих территорий социальной и жилой инфраструктуры от неблагоприятного воздействия шума.



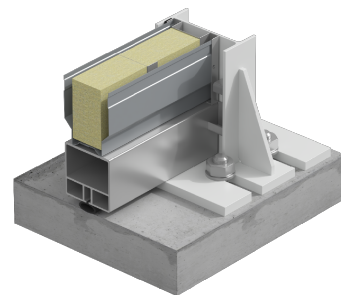
Особенности

- Шумозащитные панели акустических экранов с высоким индексом звукоизоляции позволяют снижать уровень шума до регламентированных значений.
- Возможность исполнения экрана в различных комбинациях: шумопоглощающий экран, шумоотражающий экран, прозрачный экран, комбинированный экран.
- Возможно исполнение панелей экрана как из стали, так и из алюминия, что позволяет решить любые архитектурные задачи проекта.
- Легкость монтажа шумозащитного экрана благодаря технологичному конструктиву всех составляющих элементов.
- Надежное защитно-декоративное покрытие, препятствующее образованию коррозии.
- Возможность установки страховочного троса благодаря особой конструкции панели NEXT и новой торцевой крышки.

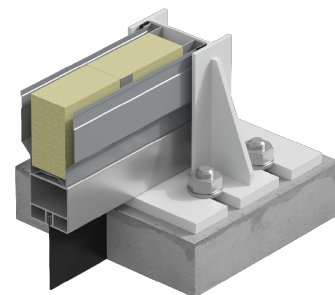
Основные технические характеристики

Толщина шумозащитного заполнения, мм	85, 100, 115
Высота секции экрана, мм	2 000–10 000
Ширина секции экрана, мм	500–5 000
Материал корпуса панели	Оцинкованная сталь/алюминий
Тип панели	Шумоотражающая/шумопоглощающая/светопрозрачная
Индекс изоляции воздушного шума, дБ	32–36
Класс звукопоглощения	A

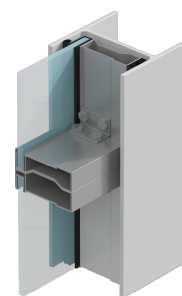
НОВИНКИ



Разработано техническое решение для закрытия зазора между полотном акустического экрана и фундаментным основанием (ростверком). Данное решение увеличивает акустическую эффективность экрана. Узел может быть выполнен на базе алюминиевого или стального прогона с нижним уплотнителем.



Разработано техническое решение для закрытия зазора между полотном акустического экрана и фундаментным основанием (отдельностоящими сваями). Данное решение увеличивает акустическую эффективность экрана. Узел может быть выполнен на базе алюминиевого или стального прогона и резинового фартука шириной 100 и 320 мм.



Выполнена модернизация линейки светопрозрачных панелей в части увеличения монтажной толщины панели. Данное решение обеспечивает плотное прилегание панелей к стойке в акустическом экране и существенно упрощает монтаж конструкций.