

## Рольставни витринные (взломостойчивые) из экструдированного профиля RHE58M

Применяются для защиты окон, витрин и дверных проемов ювелирных салонов, антикварных магазинов и других охраняемых объектов от взлома и воздействия неблагоприятных погодных условий. Рольставни из экструдированных профилей RHE58M имеют высокие эксплуатационные характеристики и прочностные показатели.



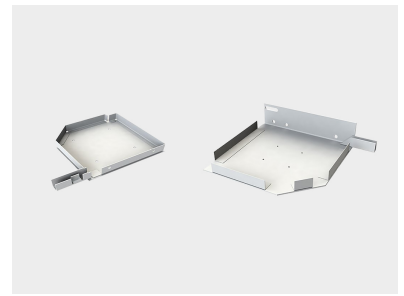
### Особенности

- Профиль повышенной прочности гарантирует безопасный и длительный срок эксплуатации рольставен.
- Разнообразие дизайнерских решений позволит гармонично вписать рольставни в любой архитектурный стиль.
- Эффективная защита объектов с высокими требованиями к безопасности.
- Большой выбор коробов и направляющих профилей, как стандартных, так и усиленных.

### Основные технические характеристики

Высота проема, мм	от 500 до 5 000
Ширина проема, мм	от 500 до 5 000
Максимальная площадь полотна, м <sup>2</sup>	14
Притолока, мм	от 180 (для накладного монтажа)
Пристенки, мм	от 65 (для накладного монтажа)

## НОВИНКИ



Новые стальные боковые крышки RS137 и RSK300, изготовленные из оцинкованной стали, обладают высокими антикоррозионными свойствами и прочностными характеристиками, окрашиваются в цвет короба.



Расширение ассортимента концевых роллетных профилей — профиль RA58KN015. Новый концевой профиль выполнен в черном цвете и более экономичны по сравнению с RA50EN.



Новая надежная упаковка в белый пятислойный картон.