

Распашные ворота со стальной рамой и с заполнением сварной сеткой

Распашные ворота имеют классическую конструкцию и по-прежнему остаются популярными. Их устанавливают в случае, когда технически невозможно использовать откатные ворота. Они обеспечивают комфортный въезд на территорию и подходят как для загородного дома, так и для объектов индустриального назначения.



Особенности

- Не требуют для открывания дополнительного расстояния от края проема (в отличие от откатных ворот).
- Все элементы конструкции покрываются порошковой краской.
- Комплексное решение от одного производителя. Заборы, ворота и калитки в едином стиле.
- Разграничение пространства без нарушения обзора территории.

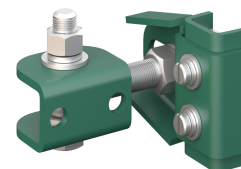
Основные технические характеристики

Высота конструкции, мм	1 000-3 000
Ширина конструкции, мм	2 000-6 000
Диаметр прутка, мм	4
Размер ячейки, мм	55 x 200

НОВИНКИ



I-наконечник предназначен для установки на распашные ворота и последующего монтажа навесного ограждения.



Петли позволяют регулировать положение створок по высоте, ширине и вылету.