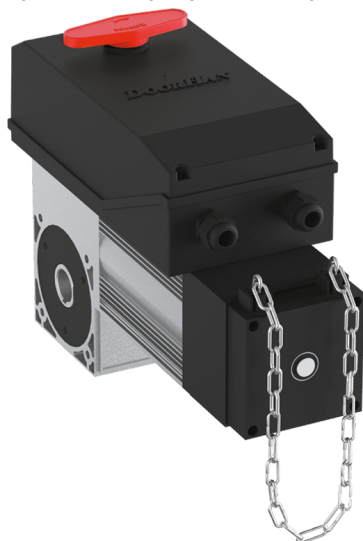


Приводы для промышленных секционных ворот серий shaft-30 (вал-30) ip65 и shaft-60 (вал-60) ip65

Приводы для секционных промышленных ворот серий shaft-30 (вал-30) ip65 и shaft-60 (вал-60) ip65 предназначены для автоматизации промышленных секционных ворот с высоким, вертикальным и наклонным типами подъема.



Особенности

- Надежное аварийное управление: цепь редуктора из высококачественной стали с оцинковкой толщиной более 12 мкм, все звенья сварные.
- В приводе предусмотрена отдельная клемма для подключения светофора без использования дополнительного блока управления.
- Надежность остановки ворот в крайних положениях обеспечивают концевые выключатели кулачкового типа.
- Благодаря встроенному блоку управления привод имеет компактные размеры, что существенно облегчает его монтаж и настройку.

Основные технические характеристики

| | | |
|---------------------------|----------------|----------------|
| Модель привода | SHAFT-30 IP65 | SHAFT-60 IP65 |
| Питающее напряжение, В/Гц | 220-240/50, 60 | 380-400/50, 60 |
| Номинальная мощность, Вт | 300 | 350 |
| Крутящий момент, Н·м | 30 | 60 |
| Класс защиты | IP65 | IP65 |
| Масса ворот, кг | 230 | 320 |