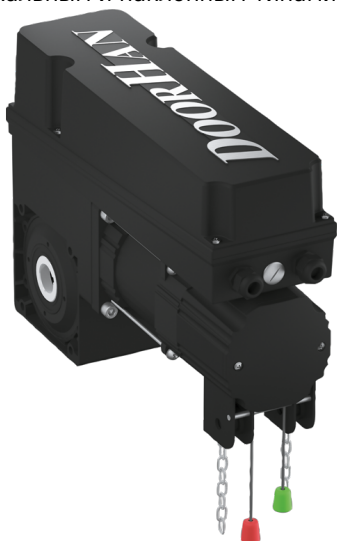


Привод для промышленных секционных ворот серии shaft-50 (вал-50)

Приводы для секционных промышленных ворот серий shaft-50 (вал-50) и shaft-150 (вал-150) предназначены для автоматизации промышленных секционных ворот с высоким, вертикальным и наклонным типами подъема.



Особенности

- Удобство использования: возможность выбора любой из пяти логик управления, в том числе и автозакрывания.
- Для дистанционного управления приводом в плату встроен приемник с несущей частотой 433 МГц, в который можно прописать до 60 пультов.
- Эргономичный корпус позволяет легко монтировать привод как слева, так и справа от проема.
- Для управления приводом в комплекте поставляется трехпозиционный пост.

Основные технические характеристики

Модель привода	Shaft-50 (вал-50)	Shaft-150 (вал-150)
Питающее напряжение, В/Гц	220-240/50, 60	380-400/50, 60
Номинальная мощность, Вт	370	750
Крутящий момент, Н·м	50	150
Класс защиты	IP54	IP54
Масса ворот, кг	270	620