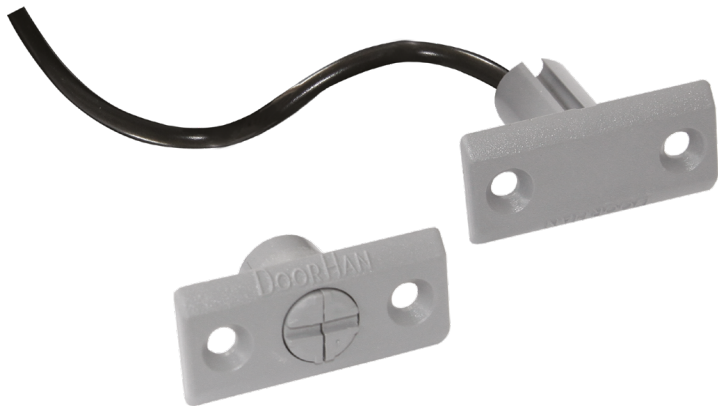


Комплект встраиваемого датчика открытой калитки

Магнитный бесконтактный датчик серии wdkit предназначен для обеспечения безопасного использования ворот с врезной калиткой. При открытой калитке сигнал с датчика блокирует работу привода, предотвращая движение ворот.



Особенности

- Компактный размер позволяет устанавливать датчик в профиль врезной калитки.
- Кабель длиной 3 м входит в комплект.
- Регулировка расстояния срабатывания.
- Безопасность достигается за счет использования магнита и считывателя, подключенных к блоку управления приводом.

Основные технические характеристики

Длина кабеля	3 м
Тип монтажа	Встроенный
Тип контакта	NC