

DSEU

Перв. примен.

Справ. №

Подп. и дата

Инв. № дробл.

Взам. инв. №

Подп. и дата

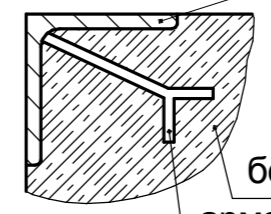
Инв. № подл.

A-A место установки блока управления
 место установки внешней гидростанции
 (опция) труба ϕ 80мм для прокладки кабеля от гидростанции до блока управления или прокладки шлангов от цилиндров до внешней гидростанции. Гнуть под углом 90°, радиус гiba 160мм.

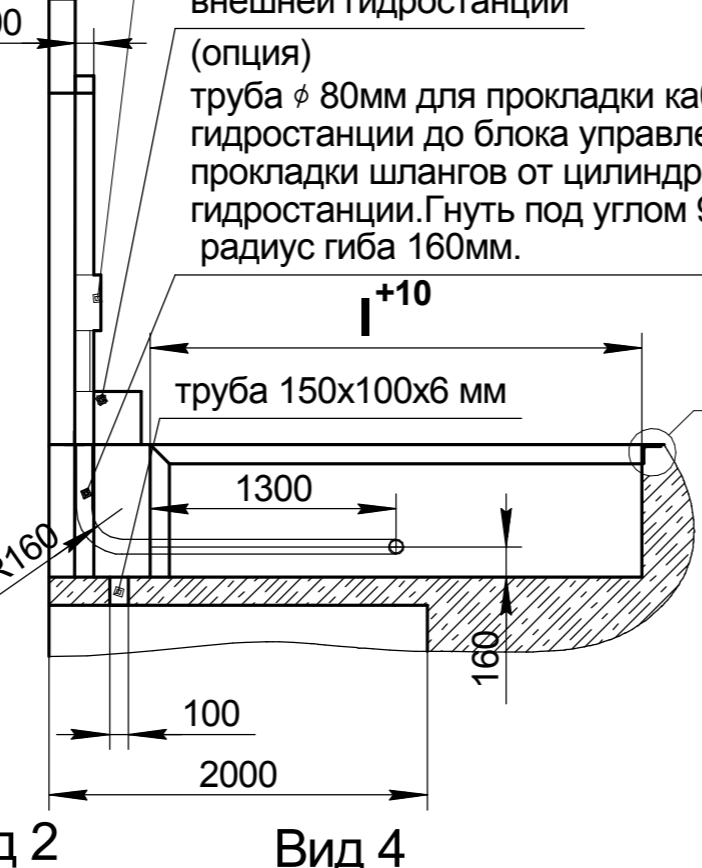
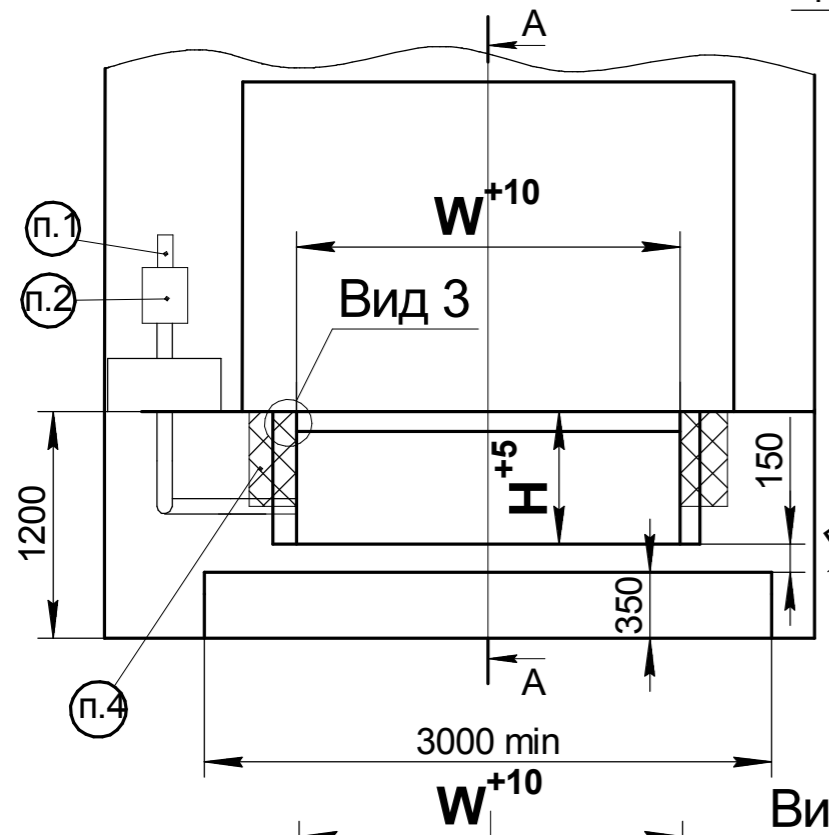
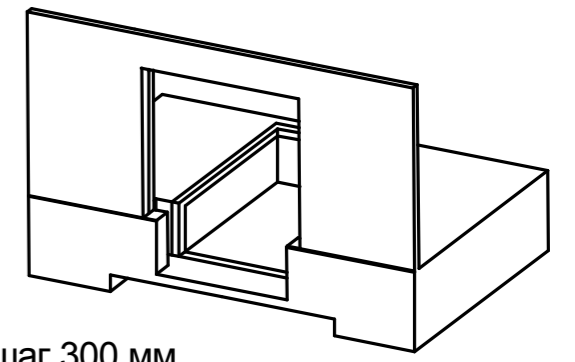
На данном эскизе изображена схема подготовки приямка и установки закладных элементов под уравнительную платформу с выдвжной аппарелью 1000мм встроенного типа длиной 2500мм шириной 2000мм и высотой 700мм.

Вид 1

уголок 75x75x5 мм



бетон
 арматура ϕ 16 мм шаг 300 мм

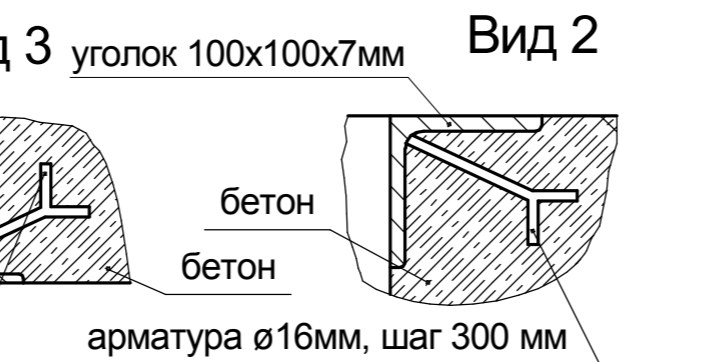
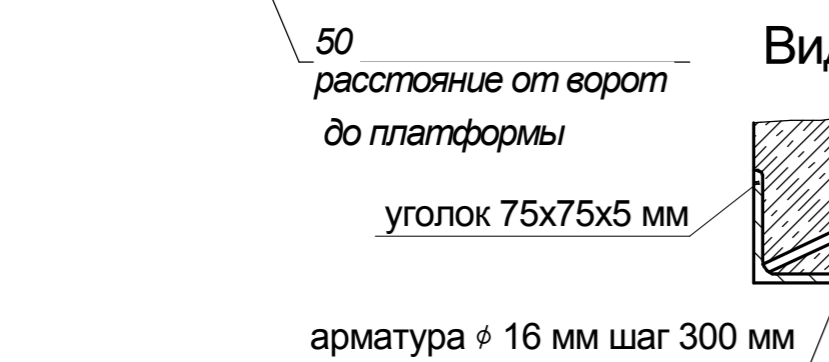
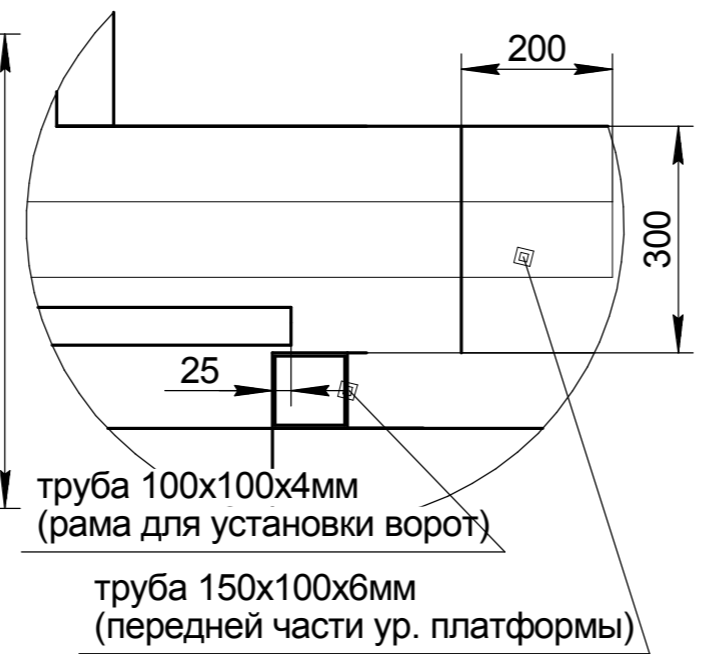
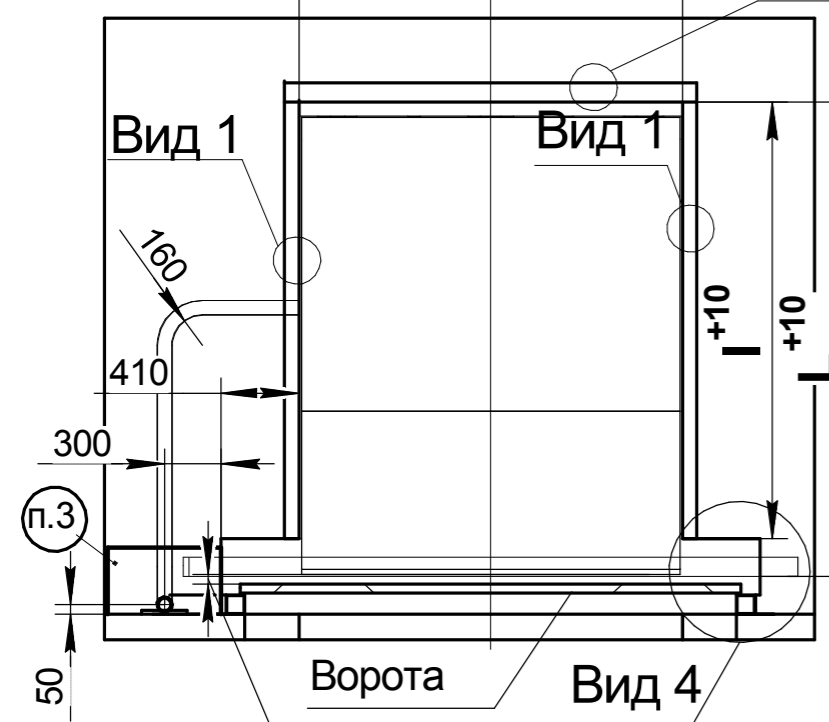


Вид 2

Размеры приямка для уравнительной платформы

Артикул ур.платформы серии DSI грузоподъемностью 6 тонн	Размер ур. платформы (длина x ширина), мм	L, мм	l, мм	W, мм	H, мм
DSI252010-(06)E	2500x2000	2520	2310	2030	700
DSI252210-(06)E	2500x2200	2520	2310	2230	700
DSI252410-(06)E	2500x2400	2520	2310	2430	700
DSI302010-(06)E	3000x2000	3020	2810	2030	800
DSI302210-(06)E	3000x2200	3020	2810	2230	800
DSI302410-(06)E	3000x2400	3020	2810	2430	800
DSI352010-(06)E	3500x2000	3520	3310	2030	800
DSI352210-(06)E	3500x2200	3520	3310	2230	800
DSI352410-(06)E	3500x2400	3520	3310	2430	800
DSI402010-(06)E	4000x2000	4020	3810	2030	800
DSI402210-(06)E	4000x2200	4020	3810	2230	800
DSI402410-(06)E	4000x2400	4020	3810	2430	800

- 380V (3 фазы+нейтраль+земля) подвести к месту установки блока управления уравнительной платформы.
- Необходимо обеспечить поверхность 200x300 мм для установки блока управления уравнительной платформы.
- В случае заказа уравнительной платформы с внешним размещением гидростанции (опция) необходимо обеспечить поверхность 350x600 мм.
- Необходимо обеспечить поверхность для установки резиновых бамперов (см. раздел опционное оборудование).
- Данная схема установки(ворота опускаются перед платформой) возможна только при использовании платформы с выдвжной аппарелью 1000 мм.



DSEU

Изм.	Лист	№ докум.	Подп.	Дата
Разраб.				
Проб.				
Т.контр.				
Н.контр.				
Утв.				

Схема подготовки приямка и установки закладных элементов под уравнительную платформу с выдвжной аппарелью 1000 мм встроенного типа (ворота перед платформой на расстоянии 50мм)

Лист	Масса	Масштаб
Лист	Листов	1

Европейская линейка

DOORHAN

Копировал

Формат А3