

DS

Перв. примен.

Справ. №

Подп. и дата

Инв. № дробл.

Взам. инв. №

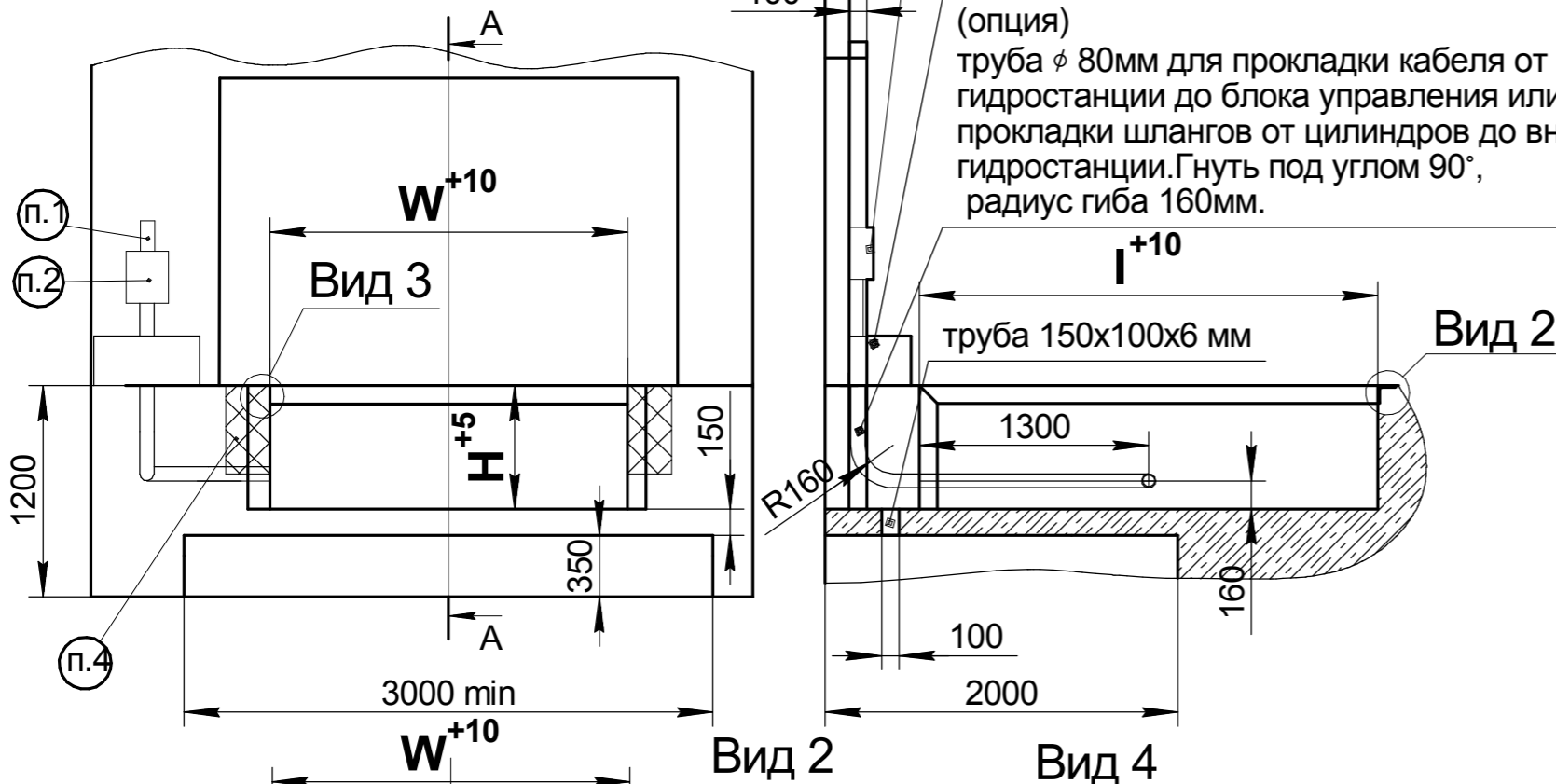
Подп. и дата

Инв. № подл.

А-А
место установки
блока управления
место установки
внешней гидростанции

(опция)
труба ϕ 80мм для прокладки кабеля от
гидростанции до блока управления или
прокладки шлангов от цилиндров до внешней
гидростанции. Гнуть под углом 90° ,
радиус гiba 160мм.

На данном эскизе изображена схема подготовки приямка и установки
закладных элементов под уравнительную платформу с выдвигной
аппарелью 1000мм встроенного типа длиной* 3500мм шириной 2000мм
и высотой 700мм.

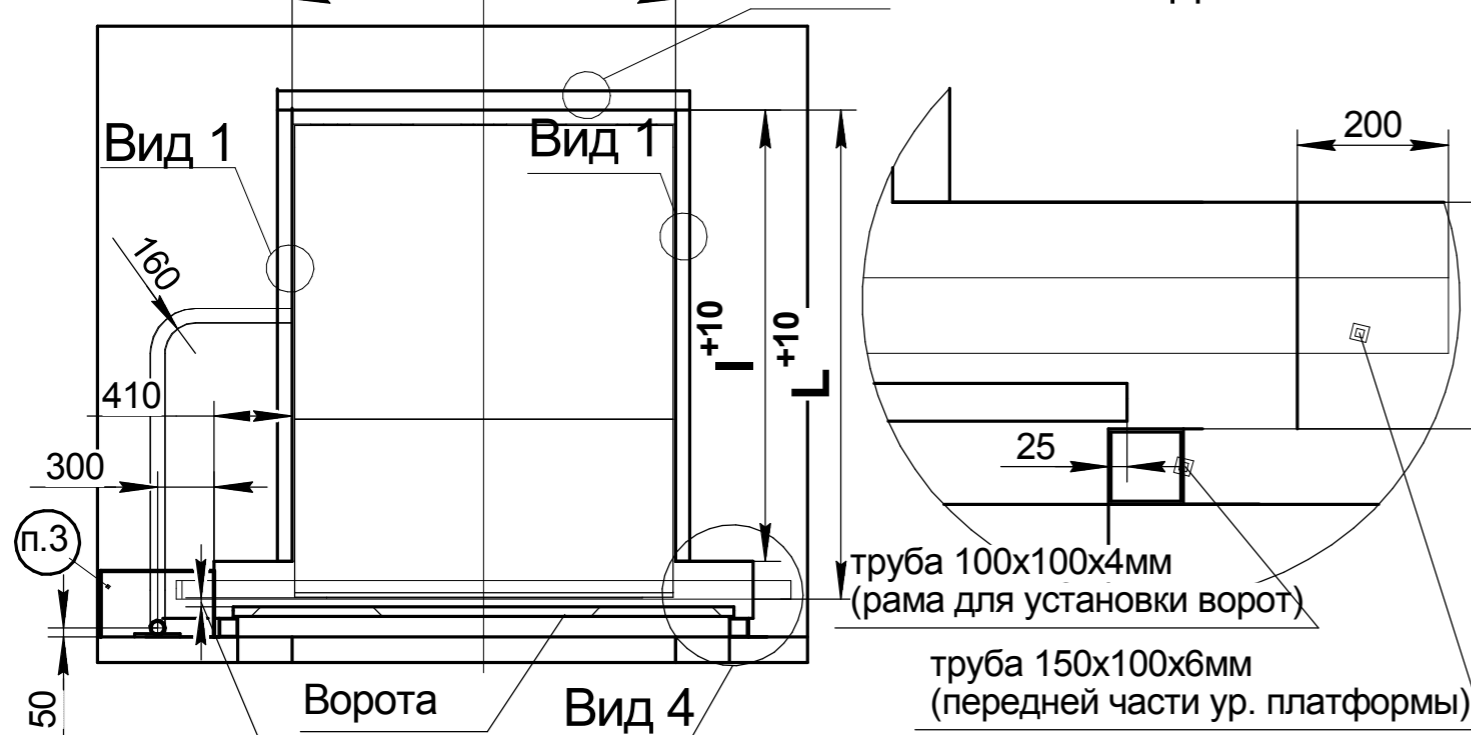


Вид 1
уголок 75x75x5 мм



Размеры приямка для уравнительной платформы

Артикул ур. платформы серии DS грузоподъемностью 6 тонн	Размер ур. платформы (длина* x ширина), мм	L, мм	I, мм	W, мм	H, мм
DS352010-(06)E	3500x2000	2600	2390	2030	700
DS352210-(06)E	3500x2200	2600	2390	2230	700
DS352410-(06)E	3500x2400	2600	2390	2430	700
DS402010-(06)E	4000x2000	3100	2590	2030	800
DS402210-(06)E	4000x2200	3100	2590	2230	800
DS402410-(06)E	4000x2400	3100	2590	2430	800



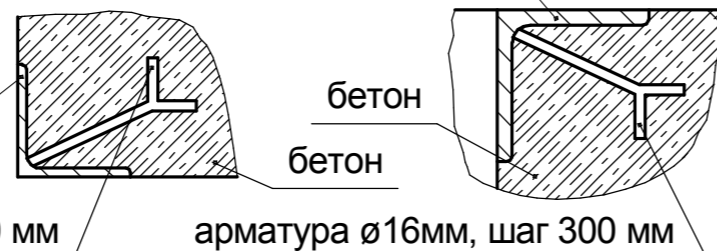
- * - длина уравнительной платформы (это размер от края открытой аппарели до оси вращения крышки платформы).
- 380V (3 фазы+нейтраль+земля) подвести к месту установки блока управления уравнительной платформы.
 - Необходимо обеспечить поверхность 200x300 мм для установки блока управления уравнительной платформы.
 - В случае заказа уравнительной платформы с внешним размещением гидростанции (опция) необходимо обеспечить поверхность 350x600 мм.
 - Необходимо обеспечить поверхность для установки резиновых бамперов (см. раздел опционное оборудование).
 - Данная схема установки (ворота опускаются перед платформой) возможна только при использовании платформы с выдвигной аппарелью 1000 мм.

50
расстояние от ворот
до платформы

уголок 75x75x5 мм

арматура ϕ 16 мм шаг 300 мм

Вид 3 уголок 100x100x7мм Вид 2



				DS			
Изм.	Лист	№ докум.	Подп.	Дата	Лист	Масса	Масштаб
Разраб.							
Проб.							
Т.контр.					Лист	Листов	1
Н.контр.					Российская линейка		DOORHAN
Утв.							